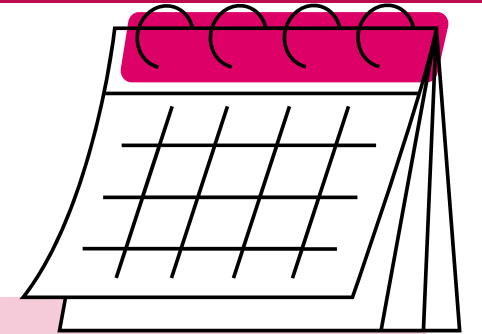


# CALENDARI FISCAL 2025



## RESUMS ANUALS I DECLARACIONS INFORMATIVES

### ➔ Entre l'1 i el 31 de gener.

- ➔ Model 190: Resum anual de les retencions de rendiments del treball o d'activitats professionals.
- ➔ Model 180: Resum anual de les retencions i ingressos dels arrendaments d'immobles urbans.
- ➔ Model 193: Resum anual de les retencions i ingressos dels rendiments sobre el capital mobiliari.
- ➔ Model 296: Resum anual de les retencions per l'impost sobre la renda de no residents.
- ➔ Model 182: Declaració informativa dels donatius, donacions i aportacions rebudes que donen dret a deducció.
- ➔ Model 390: Resum anual de totes les autoliquidacions d'IVA presentades durant l'any (Fins el 30/01/2025, obligatori per als qui hagin tramitat el Model 303).

### ➔ Fins el 28 de febrer

- ➔ Model 347: Declaració informativa sobre operacions amb terceres persones que superin els 3.005,06 € (IVA inclòs). \*

## DECLARACIONS IVA

### ➔ Entre l'1 i el 30<sup>\*</sup> de gener i l'1 i el 20 dels mesos d'abril, juliol i octubre.

- ➔ Model 303: Autoliquidació trimestral d'IVA (4T 2024).
- ➔ Model 349: Declaració informativa d'operacions intracomunitàries (4T 2024).

## IMPOST DE SOCIETATS (IS)

### ➔ Data variable\*

- ➔ Presentació del model 200: Declaració anual de l'Impost sobre Societats.
- ➔ Entre l'1 i el 20 dels mesos d'abril, octubre i desembre.
- ➔ Presentació del model 202: Pagaments fraccionats de l'Impost sobre Societats (per a entitats obligades).

\* En el cas, que la data final del termini sigui un dia no hàbil, passa al primer dia laborable immediatament posterior (p.ex "entre l'1 i el 31 de gener").

\* El termini de presentació del model 200 no és fix. La declaració es presenta entre l'1 i el 25 del setè mes després de la finalització de l'exercici econòmic i i l'exercici econòmic va de l'1 de gener al 31 de desembre, la data de presentació és de l'1 al 25 de juliol de l'any següent.

## DECLARACIONS TRIMESTRALS IRPF

### ➔ Entre l'1 i el 20 dels mesos de gener, abril, juliol i octubre. \*

- ➔ Model 111: retencions i ingressos fetes en l'IRPF.
- ➔ Model 115: retencions i ingressos per rendes o rendiments procedents d'arrendaments o sotsarrendament d'immobles urbans.
- ➔ Model 123: retencions dels rendiments sobre el capital mobiliari (interessos de préstecs no bancaris, per exemple)".
- ➔ Model 216: retencions de pagaments a persones físiques, empreses o entitats considerades no residents a Espanya a efectes fiscals.

🔔 Dia 2 d'abril  
Inici campanya de la renda 2023  
(termini 30/06/2025)

\* En cas que la declaració surti a pagar i es vulgui domiciliar, el termini de presentació s'escurça en 5 dies.