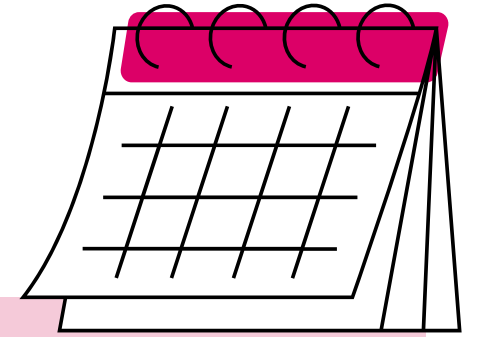


# CALENDARI FISCAL 2024



## DECLARACIONS ANUALS INFORMATIVES

### → Entre l'1 i el 31 de gener.

- Model 190: resum anual de les retencions de rendiments de treball o d'activitats professionals, entre d'altres que s'han produït al llarg de l'any.
- Model 180: resum anual de les retencions i ingressos dels arrendaments d'immobles urbans.
- Model 193: resum anual de les retencions i ingressos dels rendiments sobre el capital mobiliari.
- Model 296: resum anual de les retencions per l'impost sobre la renda de persones, entitats considerades com a no residents a l'Estat espanyol pel que fa a la fiscalitat.
- Model 182: declaració informativa dels donatius, donacions i aportacions rebudes, que donen dret a una deducció.
- Model 993: declaració informativa de donacions rebudes que donen dret a les deduccions autonòmiques de l'IRPF (a presentar entre l'1 i el 20 de gener, a l'Agència Tributària de Catalunya).

### → Entre l'1 i el 29 de febrer

- Model 347: declaració informativa sobre les operacions (compres, vendes i subvencions cobrades) amb tercers persones, entitats o empreses superiors a 3.005,06 euros (IVA inclòs) durant l'any natural corresponent. \*

## DECLARACIONS IVA

### → Entre l'1 i el 30<sup>\*</sup> de gener i l'1 i el 20 dels mesos d'abril, juliol i octubre.

- Model 303: declaració trimestral d'autoliquidació d'IVA.
- Model 349: declaració informativa de les operacions (compra o venda) de béns o serveis duts a terme entre empreses o entitats subjectes a l'IVA, inscrites en el Registre d'Operadors Intracomunitaris d'Hisenda.
- Model 390: resum anual de totes les autoliquidacions presentades durant l'exercici. L'han de presentar les entitats que hagin tramitat algun model 303. (entre l'1 i el 30 de gener).

## DECLARACIONS TRIMESTRALS IRPF

### → Entre l'1 i el 20 dels mesos de gener, abril, juliol i octubre. \*

- Model 111: retencions i ingressos fetes en l'IRPF.
- Model 115: retencions i ingressos per rendes o rendiments procedents d'arrendaments o sotsarrendament d'immobles urbans.
- Model 123: retencions dels rendiments sobre el capital mobiliari (interessos de préstecs no bancaris, per exemple)".
- Model 216: retencions de pagaments a persones físiques, empreses o entitats considerades no residents a Espanya a efectes fiscals.



**Dia 3 d'abril**

Inici campanya de la renda 2023  
(termini 01/07/2023)

\* En el cas, que la data final del termini sigui un dia no hàbil, passa al primer dia laborable immediatament posterior (p.ex. "entre l'1 i el 31 de gener").

\* En cas que la declaració surti a pagar i es vulgui domiciliar, el termini de presentació s'escurça en 5 dies.